

INVENTORINIS Nr. <u>161</u>	
kvalt.	sklyp.
<u>23</u>	<u>2</u>

LTSR-KUM

Klaipėdos Tarp miestinis techninės inventorizacijos biuras
Namų valdos techninės apskaitos

BYLA

PALANGA

miestas

rajonas
apylinkė

skersg.
g-vė
eilės

GEDIMINO

Nr.

5

Fondas

VALSTYBINIS

Savininkas

POILSIO NAMAI „BALTIJA“ PRIE LTSR
MINISTRŲ TARYBOS

50/123396

Bendros registracijos Nr.

63

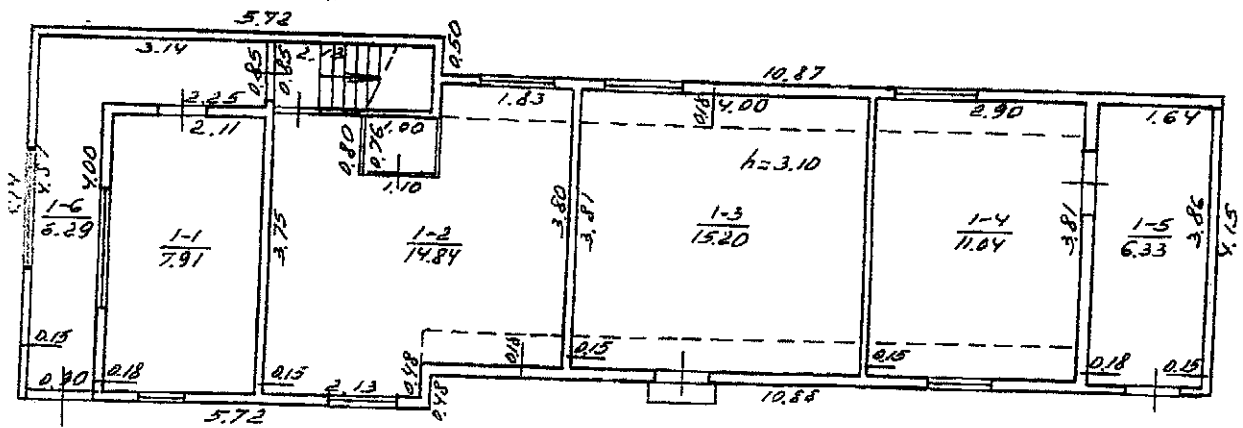
III-35

Pagrindiniai inventorizuota 1949 m.

SPALIO

mėn. 10 d.

PIRMAS AUKŠTAS



Palanga, Gedimino g. Nr. 5			
Investicija Nr.	Raidė	Sus.	
23	2	2K/m	
82	2	12	100

Hand-drawn floor plan of a building. The plan includes dimensions for rooms, corridors, and overall building size. Key features include a large central hall, several smaller rooms, and a staircase area. Dimensions are given in feet and inches, with some areas marked as "V.A. 100" or "V.A. 100".

Overall Dimensions:

- Overall Width: 16.25
- Overall Depth: 18.21

Room Dimensions and Features:

- Top Left Room:** 14.29 x 1.80. Corridor: 0.71 x 2.22. Staircase: 0.71 x 2.22.
- Top Middle Room:** 16.1 x 2.10. Corridor: 0.71 x 2.22.
- Top Right Room:** 0.81 x 2.10. Corridor: 0.71 x 2.22.
- Central Hall:** 12.59 x 12.59. Corridor: 0.71 x 2.22.
- Bottom Left Room:** 14.29 x 1.80. Corridor: 0.71 x 2.22.
- Bottom Middle Room:** 16.1 x 2.10. Corridor: 0.71 x 2.22.
- Bottom Right Room:** 0.81 x 2.10. Corridor: 0.71 x 2.22.

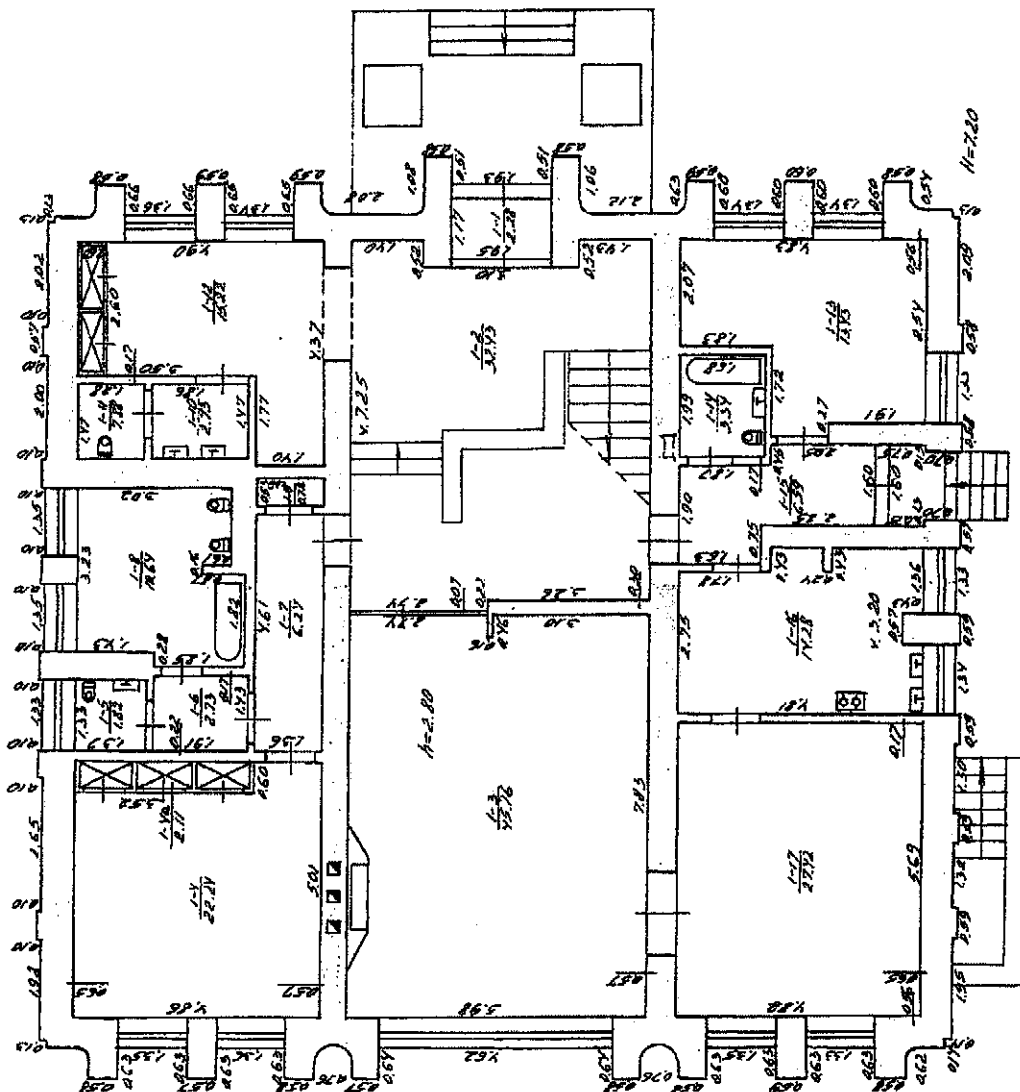
Other Dimensions:

- Staircase: 0.71 x 2.22
- Corridor: 0.71 x 2.22
- Room: 14.29 x 1.80
- Room: 16.1 x 2.10
- Room: 0.81 x 2.10
- Room: 12.59 x 12.59
- Room: 14.29 x 1.80
- Room: 16.1 x 2.10
- Room: 0.81 x 2.10

Investigator is	RAJ	23	2
<p><i>Palanga, Gedimino g. m. s.</i></p>			

Discussions
Proposed work
2012.01.26

PIRMAS AUKŠTAS



Architectural drawing, scale 1:100

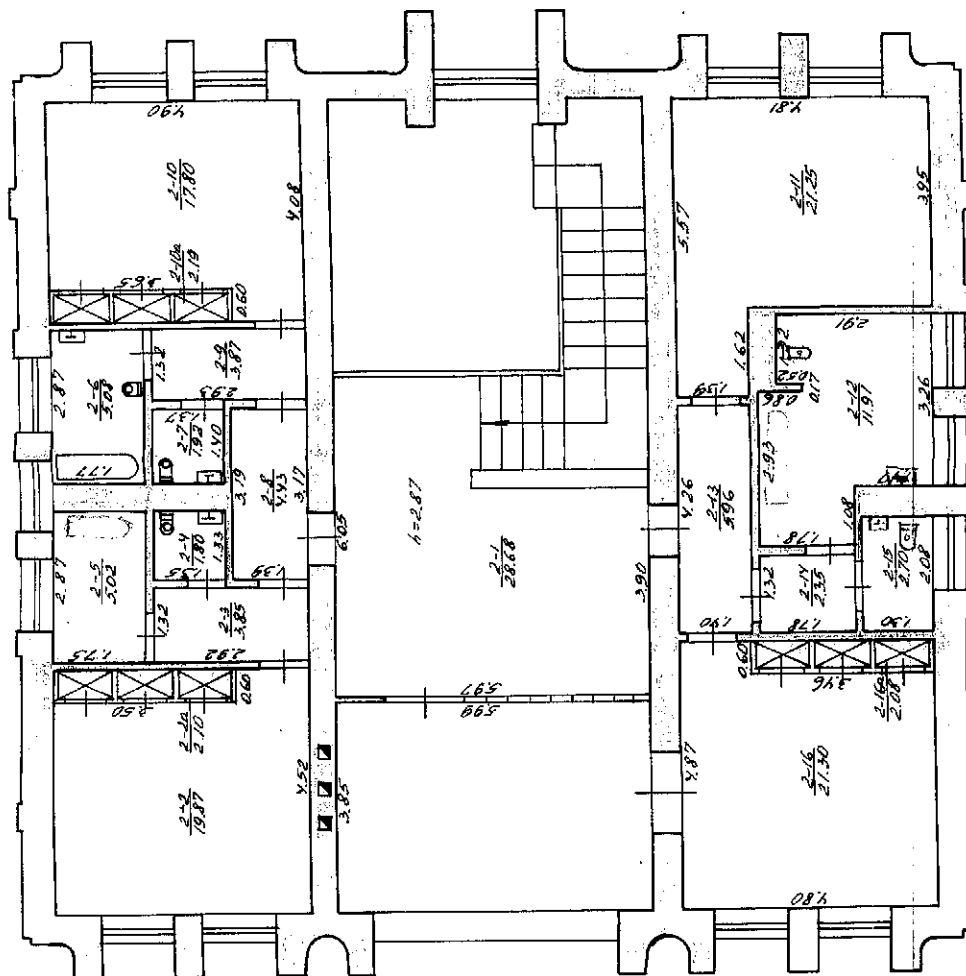
Palanga, Gedimio

Inventory No. 1000

24. Kvart. 1000

1 kopija 2012.01.21

ANTRAS AUKŠTAS



Kaipės Tarybinis Techninis Biuras

Patalpa, Gedimio	
Įvartojimo Nr.	Kalė
Objektas	Kvart. Sklyp.
23	2
23	2
23	2
23	2

86.03

100

Pastatų vidaus plotų eksplikacija

Palanga, Gedimino 5

PASTATO RAIDĖ LK _a						Inventorinis numeris		
			Miestas	Kvartalas	Sklypas			
				23	2			
Inventoriz. data	Aukšto Nr.	Buto Nr.	Kambario Nr.	Patalpų pavadinimas	kam naudojama	Bendras nau- dingas plotas		
8.2.12.	1	1	1	porlino. namai	Lambarų	7.91	8	gyvenam. kambary.
			2	"	"	14.84	7	
			3	"	"	15.20		
			4	"	"	11.04		
			5	"	bondlorin	6.33		
			6	"	"	6.29		
				rūšo pastatai:		61.61		

Inventoriz. data	Aukšto Nr.	Buto Nr.	Kambario Nr.	rašyti pavadinimas		Bendras nau- dingas plotas	gyvenamas						I s t a l g a		patalpa numer		tame skaičiuje		tame skaičiuje		tame skaičiuje		pagalb. plotas		pagalb. plotas	
				patalpų paskirtis	kam naudojama		gyvenam. kambarys	naud. negyve- namas	tambur. technik. patalpa	negyv. turtas ir puslatai	pagrind. plotas	pagalb. plotas	pagrind. plotas	pagalb. plotas	pagrind. plotas	pagalb. plotas	pagrind. plotas	pagalb. plotas	pagrind. plotas	pagalb. plotas	pagrind. plotas	pagalb. plotas	pagrind. plotas	pagalb. plotas	pagrind. plotas	pagalb. plotas
	2	1	1	poilgio- seminar	konferencijos	28.68											28.68									
		2	2	"	kambarys	19.87											19.87									
		2a	2a	"	spinta	2.10											2.10									
		3	3	"	konferencijos	3.85											3.85									
		4	4	"	tualeto	1.80											1.80									
		5	5	"	renditės	5.02											5.02									
		6	6	"	vonia	5.08											5.08									
		7	7	"	tualeto	1.92											1.92									
		8	8	"	konferencijos	4.43											4.43									
		9	9	"	"	3.87											3.87									
		10	10	"	kambarys	17.80											17.80									
		10a	10a	"	spinta	2.19											2.19									
		11	11	"	kambarys	21.25											21.25									
		12	12	"	saugojimo	11.91											11.91									
		13	13	"	konferencijos	5.96											5.96									
		14	14	"	"	2.35											2.35									
		15	15	"	saugojimo	2.70											2.70									
		16	16	"	kambarys	21.30											21.30									
		16a	16a	"	spinta	2.08											2.08									

19 84 m. 2 mėn 25 d.

Tikrinio:

Pastatų vidaus plotų eksplikacija

Laikys, Gedimio 5

Inventorizacijos numeris

Miestas

Kvartalas

Sklypas

PASTATO RAIDĖ 344

Inventoriz. data

Aukšto Nr.

Buto Nr.

Kamborio Nr.

Patalpų paskirtis

Kam. naudojama

Bendras nau-
dingas plotas

gyvenam.
kamborių
plotas

naud.
nėgyv.
namas

tambur.
technik.
patalpų

nėgyv.
rūstai ir
pusrūstai

pagrind.
tame skaičiuje
plotas

pagrind.
tame skaičiuje
plotas

pagrind.
tame skaičiuje
plotas

pagrind.
tame skaičiuje
plotas

pagrind.
tame skaičiuje
plotas

pagrind.
tame skaičiuje
plotas

pagrind.
tame skaičiuje
plotas

pagrind.
tame skaičiuje
plotas

pagrind.
tame skaičiuje
plotas

84.4.12 2

110

110

110

110

110

110

110

110

110

110

110

110

110

110

110

110

110

110

110

110

110

110

110

110

110

110

110

110

110

110

110

110

110

110

110

110

110

110

110

110

110

110

110

110

110

110

110

110

110

110

110

110

110

110

110

110

110

110

110

110

110

110

110

110

110

110

110

110

110

110

110

110

110

110

110

110

110

110

110

110

110

110

110

110

110

110

110

110

110

110

110

110

110

110

110

110

110

110

110

110

110

110

110

110

110

110

110

110

110

110

110

110

110

110

110

110

110

110

110

110

110

110

110

110

110

110

110

110

110

110

110

110

110

110

110

110

110

110

110

110

110

110

110

110

110

110

110

110

110

110

110

110

110

110

110

110

110

110

110

110

110

110

110

110

110

110

110

110

110

110

110

110

110

110

110

110

110

110

110

110

110

110

110

110

110

110

110

110

110

110

110

110

110

110

110

110

110

110

110

110

110

110

110

110

110

110

110

110

110

110

110

110

110

110

110

110

110

110

110

110

110

110

110

110

110

110

110

110

110

110

110

110

110

110

110

110

110

110

110

110

110

110

110

110

110

110

110

110

110

110

110

110

110

110

110

110

110

110

110

110

110

110

110

110

110

110

110

110

110

110

110

110

110

110

110

110

110

110

110